



***SURFACE
FINISHING
SOLUTIONS***

Contents

Electropol	5
Auto polishing machine	
YPV-18 Single Barrel	8
YPV-18 Double Barrel	9
Plastic Abrasive Media	
Rough	10
Rough Stone	12
Smooth	14
Luster	16
Compound for auto polishing process	
FC Compound AL-M-4	18
FC Compound 1305 K	19

About us

Our mission at *Khunnapap* is to improve our clients molding and casting and surface finishing surface processes to enhance quality and reduce production-related problems and waste.

We work closely with our supplier's customers to innovate our products and processes we create more efficient manufacturing setups with less loss and eliminate the need to recast orders, thereby saving on overall manufacturing costs and lowering production lead times.

"We are not a tools shop, we are a Solutions Provider"



ARN Electropol

Our company ARN Electropol started its work in the jewelry sector in 2017. After successfully completing the result of R & D studies, we started production in 2019. We are still working on innovations for you, our producers. Our Electropol machine come in 3 models (Alpha, Beta, Gamma), specified to the production capacity of your machine and the models being manufactured.

As of now, our business is active in Germany, the Netherlands and, Turkey. Our vision is to expand into the global market, make us unique is that we coem from the jewelry profession and have been innovation for many years.

Alpha

- Rings, earrings etc. Any wearable products
- Bracelet clamp 30 pcs
- Chain up to 25m (30 - 40')
- Filigree cast and fusion products as small as 3 mm starting from 1 mm wide

Technical Specifications

Size	73 x 46 x 50 cm
Weight	30 kg
Capacity	1 kg of product

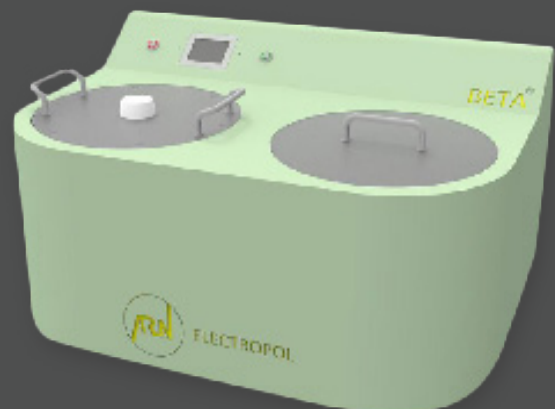


Beta

- All kinds of casting and fusion products that can be hung
- Handcuffs, bracelets style thick products (15 pieces)

Technical Specifications

Size	82 x 65 x 42 cm
Weight	40 kg
Capacity	40 hanging items



Gamma

- All kinds of casting and fusion products that can be hung
- Handcuffs, bracelet-style thick products (30 pieces)
- Cuff- styles thick bracelets

Technical Specifications

Size	123 x 65 x 42 cm
Weight	60 kg
Capacity	40 + 40 hanging items

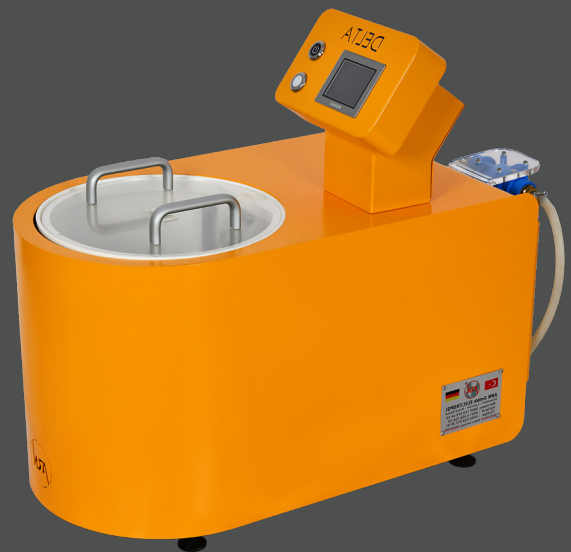


Delta

- Small parts can be hung
- Max 650gr product can be hung
- Produced for fast and precise solution in special titanium cages
- Automatic filter system is available

Technical Specifications

Size	45 x 50 x 42.1 cm
Weight	30 kg
Capacity	650 gr hanging product



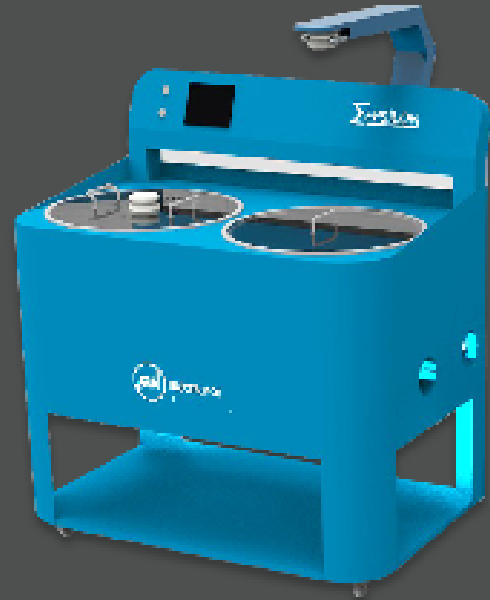


Epsilon

- Rings, earrings etc. all cast and fusion products that can be hung
- 224 rings, each weighing 8gr max, can be hung in one go
- Easy and fast for large scale manufacturers
- Self- filtering system available

Technical Specifications

Size	145 x 80 x 110 cm
Weight	120 kg
Capacity	224 rings can be hung
Portability	Wheel system with special brakes



Iota

- All kinds of casting and fusion products that can be hung
- For small workshops
- 20 pieces of 7.8 grams each product can be hung

Technical Specifications

Size	42 x 32 x 42 cm
Weight	20 kg
Capacity	20 hanging items



Auto Polishing Products |

YPV-18

Single Barrel



Dimension:

720 L x 800 W x 1450 H mm

Power: 0.75 KW

Voltage: 220 V/ 50 HZ

Volume: 18 L

Barrel Capacity: 15 L

Weight: 140 Kg

Speed: 0 -1450 RPM

**Barrels of the thickness of
the PU:** 15 - 18 m

YPV-18

Double Barrel

Dimension: 1200 L x 800 W x 1450 H mm

Power: 1.5 KW

Voltage: 220 V/ 50 HZ

Volume: 18 L x 2

Barral Capacity: 15 L x 2

Weight: 260 Kg

Speed: 0 -1450 RPM

**Barrels of the thickness of
the PU:** 15 - 18 m



Plastic Abrasive Media | Rough



Product weight 20kg per drum

KP-0-E

- Plastic abrasive media, High coarse polishing
- Bulk density 1.2 g/ cm³
- High ingredients of ZrO₂ with unsaturated resin
- Long lasting maintain the original shape until fully consumed with sharp cut shape for workpiece's angle approach

- มีความหยาบในการขัดสูง
- มีส่วนผสมของเซอร์โคเนียไดออกไซด์สูง ผสมกับเรซิน
- มีความหนาแน่นสูง 1.2 g/ cm³
- เหมาะสำหรับการขัดโลหะที่ต้องการความนิ่มนวลในการขัด คงรูปไว้ได้นานตลอดอายุการใช้งาน
- มีรูปทรงที่มีความคม เข้าซอกได้ดี และกินผิวได้เร็ว

KP-1-E

- Plastic abrasive media
- Bulk density 1.2 g/ cm³
- High ingredients of SiO₂ with unsaturated resin
- Long lasting to maintain the original shape until fully consumed with sharp cut shape for workpiece's angle approach

- มีส่วนผสมของซิลิกอนไดออกไซด์สูง ผสมกับเรซิน
- มีความหนาแน่นสูง 1.2 g/ cm³
- เหมาะสำหรับการขัดโลหะที่ต้องการความนิ่มนวลในการขัด
- คงรูปไว้ได้นานตลอดอายุการใช้งาน
- มีรูปทรงที่มีความคม เข้าซอกได้ดี และกินผิวได้เร็ว



Specific characteristics

ลักษณะเฉพาะของการใช้งาน

Machine : Centrifugal machine
 : Barrell machine
 : High speed machine
Compound : FC Compound AL -M4
Metal : Brass, Silver, Gold, STS
Time in process : 30 mins- 60 mins
Life time : 3-4 weeks/ round (no waste)

เครื่องร่อน : เครื่องร่อนแบบหมุน
 : เครื่องร่อนแบบหมุนเร็ว
น้ำยาขัด : FC Compound AL -M4
โลหะ : ทองเหลือง เงิน ทอง สแตนเลส
เวลาในการขัด: 30 นาที - 60 นาที
อายุการใช้งาน: 3- 4 สัปดาห์ /รอบ
 (ไม่มีของเสีย)

Roughness scale (Ra) ค่าความหยาบ	Sand paper comparable no. เทียบเท่าเบอร์กระดาษทราย	Material metal โลหะที่สามารถขัดได้
1.2 - 0.3	#320 - #400	Brass, Silver, Gold, STS

Remark - Can be used with stone ข้อเด่น - สามารถขัดพลอยได้

Made in Japan



KP Rough (Stone)



Product weight 20kg per drum

PCR (TETRAHDRON + CONE)

- Plastic abrasive media
 - Rough polishing for stone setting
 - High ingredients for Al₂O₃ with Unsaturated Resin
 - Bulk Density 1.2 g/ cm³
 - Soft polishing for stone
 - Green color
 - Pyramid shape for smooth polishing inside surface
- พลาสติกมีเดีย สำหรับขัดผิว
 - เหมาะสำหรับขัดหยาบสำหรับงานฝังพลอย
 - มีส่วนผสมของอลูมิเนียมไดออกไซด์สูง ผสมกับเรซิน
 - มีความหนาแน่นสูง 1.2 g/ cm³
 - สีเขียวเข้ม
 - มีเดียทรงพีระมิด สามารถขัดผิวด้านนอกให้เรียบเนียน



Specific characteristics

Machine : Centrifugal machine
 : Barrell machine
 : High speed machine
Compound : FC Compound AL -M4
Metal : Brass, Silver, Gold, STS
Time in process : 60 mins- 90 mins
Life time : 3- 4 weeks/ round (no waste)

ลักษณะเฉพาะของการใช้งาน

เครื่องร่อน : เครื่องร่อนแบบหมุน
 : เครื่องร่อนแบบหมุนเร็ว
น้ำยาขัด : FC Compound AL -M4
โลหะ : ทองเหลือง เงิน ทอง สแตนเลส
เวลาในการขัด: 60 นาที - 90 นาที
อายุการใช้งาน: 3- 4 สัปดาห์ /รอบ
 (ไม่มีของเสีย)

Roughness scale (Ra) ค่าความหยาบ	Sand paper comparable no. เทียบเท่าเบอร์กระดาษทราย	Material metal โลหะที่สามารถขัดได้
0.4 - 0.65	#600 - #800	Brass, Silver, Gold, STS

Remark - Can be used with stone ข้อเด่น - สามารถขัดพลอยได้



Smooth



Product weight 20kg per drum

PC-6-10TA

- Plastic abrasive media
- Smooth polishing
- Soft polishing for stone
- Cone shape for smooth polishing outside surface

- พลาสติกมีเดีย สำหรับขัดผิว
- เหมาะสำหรับขัดเรียบ
- มีเดียทรงกรวย สามารถขัดงานฝังพลอยโดยไม่เป็นรอย
- มีเดียทรงกรวย สามารถขัดผิวด้านนอกให้เรียบเนียนได้ดี

PC-6-10A

- Plastic abrasive media
- Smooth polishing
- Soft polishing for stone
- Pyramid shape for smooth polishing inside surface

- พลาสติกมีเดีย สำหรับขัดผิว
- เหมาะสำหรับขัดเรียบ
- มีเดียทรงกรวย สามารถขัดงานฝังพลอยโดยไม่เป็นรอย
- มีเดียทรงพีระมิด สามารถขัดผิวด้านนอกให้เรียบเนียน



Specific characteristics

ลักษณะเฉพาะของการใช้งาน

Machine : Centrifugal machine
 : Barrell machine
 : High speed machine
Compound : FC Compound AL -M4
Metal : Brass, Silver, Gold, STS
Time in process : 30 mins- 90 mins
Life time : 6- 10 weeks/ round (no waste)

เครื่องร่อน : เครื่องร่อนแบบหมุน
 : เครื่องร่อนแบบหมุนเร็ว
น้ำยาขัด : FC Compound AL -M4
โลหะ : ทองเหลือง เงิน ทอง สแตนเลส
เวลาในการขัด: 30 นาที - 90 นาที
อายุการใช้งาน: 6- 10 สัปดาห์ /รอบ
 (ไม่มีของเสีย)

Roughness scale (Ra) ค่าความหยาบ	Sand paper comparable no. เทียบเท่าเบอร์กระดาษทราย	Material metal โลหะที่สามารถขัดได้
0.16 - 0.15	#1000 - #3000	Brass, Silver, Gold, STS

Remark - Can be used with stone ขัดเด่น - สามารถขัดพลอยได้

Made in Japan



Luster

CAM

- Ceramic media (High temperature in process)
- Super finish polishing
- Soft polishing for stone
- 45° Angle Cut Cylinder Shape for super luster inside - outside surface

TAM

- Ceramic media (High temperature in process)
- Super finish polishing
- Soft polishing for stone
- Angle Cut Triangular Shape for supper luster inside - outside surface

SM

- Ceramic media (High temperature in process)
- Super finish polishing
- Soft polishing for stone
- Ball shape for supper luster inside - outside surface

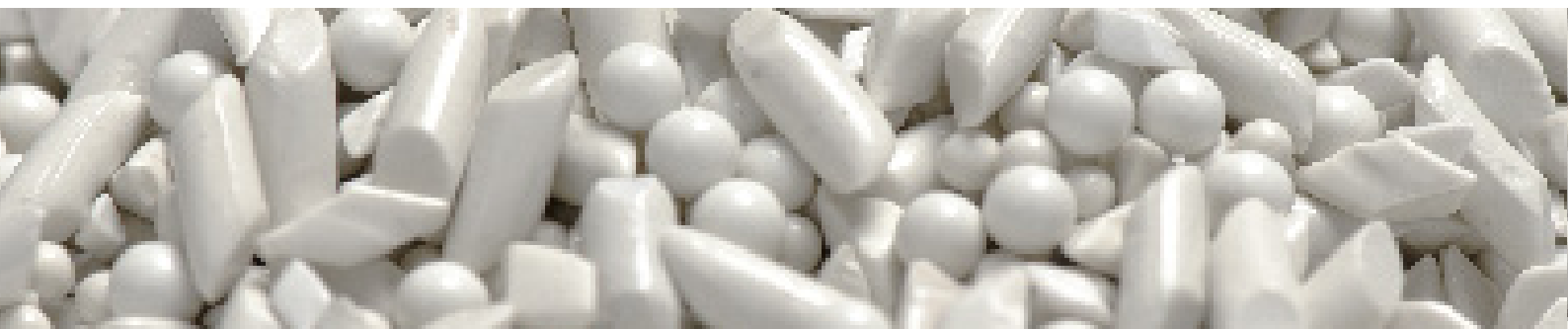


Product weight 20kg per drum

- เซรามิกมีเดีย (ใช้อุณหภูมิสูงในการผลิตใกล้เคียงพลอสเลนซ์)
- ทรงพลังในการขัดเงาสูง ใช้เวลาสั้น
- สามารถขัดงานฝั่งพลอยโดยไม่เป็นรอย
- รูปร่างแบบ 45° Angle cut Cylinder ทำให้ผิวเงาทั้งด้านใน - นอก

- เซรามิกมีเดีย (ใช้อุณหภูมิสูงในการผลิตใกล้เคียงพลอสเลนซ์)
- ทรงพลังในการขัดเงาสูงใช้เวลาสั้น
- สามารถขัดงานฝั่งพลอยโดยไม่เป็นรอย
- รูปร่างแบบ Angle Cut Triangular ทำให้ผิวเงาทั้งด้านใน - นอก

- เซรามิกมีเดีย (ใช้อุณหภูมิสูงในการผลิตใกล้เคียงพลอสเลนซ์)
- ทรงพลังในการขัดเงาสูงใช้เวลาสั้น
- สามารถขัดงานฝั่งพลอยโดยไม่เป็นรอย
- รูปร่างแบบ Ball ทำให้ผิวเงา ทั้งด้านใน- นอก



Specific characteristics

ลักษณะเฉพาะของการใช้งาน

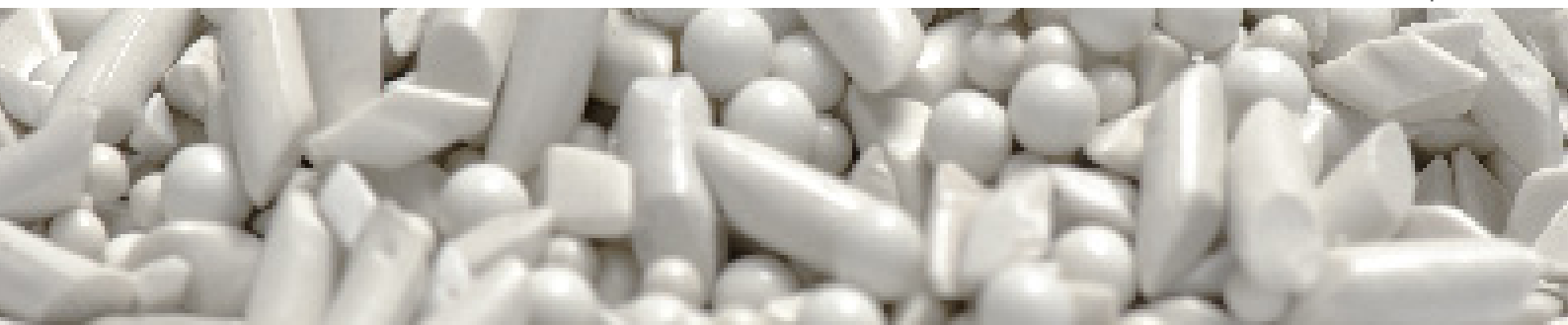
Machine : Centrifugal machine
 : Barrell machine
 : High speed machine
Compound : FC Compound AL -M4
Metal : Brass, Silver, Gold, STS
Time in process : 30 mins- 60 mins
Life time : 6- 10 weeks/ round (no waste)

เครื่องร่อน : เครื่องร่อนแบบหมุน
 : เครื่องร่อนแบบหมุนเร็ว
น้ำยาขัด : FC Compound AL -M4
โลหะ : ทองเหลือง เงิน ทอง สแตนเลส
เวลาในการขัด: 30 นาที - 60 นาที
อายุการใช้งาน: 6- 10 สัปดาห์ /รอบ
 (ไม่มีของเสีย)

Roughness scale (Ra) ค่าความหยาบ	Sand paper comparable no. เทียบเท่าเบอร์กระดาษทราย	Material metal โลหะที่สามารถขัดได้
0.02 - 0.04	-	Brass, Silver, Gold, STS

Remark - Can be used with stone ข้อเด่น - สามารถขัดพลอยได้

Made in Japan



Compound for Auto polishing process |

FC Compound AL-M-4 (3 in 1 auto polishing compound) For Brass

- Organics acid
- Easy for use with auto polishing
- Use with brass, silver and stainless
- Coating surface after polishing and hard to oxidize
- Use with rough, smooth and luster process (3 in 1)
- Compound : water / 5 cc : 1 L

- กรดอินทรีย์
- ง่ายในการใช้งานกับขบวนการร่อนเงา
- สามารถใช้งานได้กับ ทองเหลือง เงิน และสแตนเลส
- ปกป้องผิวหลังการขัด ไม่ให้เกิดการออกซิไดซ์
- สามารถใช้งานได้ทั้งขบวนการขัดหยาบ ขัดละเอียด และขัดเงา (3 in 1)
- สัดส่วนการผสม : น้ำ / 5 ซีซี : 1 ลิตร



Product weight 20 kg

FC Compound 1305K

For Gold and Silver

- High Concentrate Liquid Compound
- Water Base compound for Auto Polishing
- Usable for Rough, Fine and Luster polishing processes
- Luster Compound for all metals, especially for Silver
- Bright Metal Color given
- RoHS compatible standard
- Usage ratio- water with 5- 7cc : 1L

- สารประกอบของเหลวที่มีความเข้มข้นสูง
- สารประกอบน้ำสำหรับขัดอัตโนมัติ
- ใช้ในขั้นตอนการขัดตอนการขัดหยาบ ขัดละเอียด และขัดเงา โดยเฉพาะกับงานเงิน
- ให้ความเงางามสูง
- เทียบมาตรฐาน RoHS
- สัดส่วนการผสม 5-7 ซีซี : 1 ลิตร



Product weight 5 kg or 30 kg



HUNNAPAP

TECH SOLUTIONS



(02) 635 2897



info@khunnapap.com



www.Khunnapap.com



41/24-25, Hatam Bldg 1st floor, Silom Soi 19,
Bangrak, Bangkok 10500